



Investment and
Property Development

RRETH NESH

Eng Invest LLC është pjesë e Engroup Holding, kompani e cila që nga viti 1990 ka zhvilluar aktivitete biznesore në Kosovë në fushën e tregtisë, prodhimit dhe tashmë zhvillimit të projekteve ndërtimore. Kompania jonë është e përfshirë plotësisht në të gjitha fazat e ndërtimit, duke filluar nga identifikimi i pronave të përshtatshme për investim dhe projektimi deri te realizimi dhe menaxhimi i punës ndërtimore.

Engroup Holding ka mbi 250 punëtorë, të shpërndarë në biznese që përfshijnë Fabrikën e Radiatorëve dhe Kaldave ENRAD, kompani e cila eksporton produkte vendore në mbi 10 vende europiane; kompaninë tregtare Eng Office e cila mirret me shitjen e materialeve të nxemjes, sanitarisë dhe klimatizimit; dhe Eng Invest LLC, kompani e cila mirret me investime në projekte të patundshmërisë.



RRETH KOMPLEKSIT

Kompleksi Eng Invest është i pozicionuar në pjesën veri-lindore të Bllokut T13 të Lagjes Tophane, në ballë të rrethrotullimit kryesor të Tophanes të planifikuar në Planin Urbanistik të Komunës së Prishtinës.

Kompleksi jonë përbën rreth 20,000m² ndërtim, prej të cilave mbi 12,000m² mbitokë. Kompleksi Eng Invest, i ndarë në tri lamella është 14 kate i lartë, dhe përbën mbi 100 banesa dhe mbi 140 vendparkingje për banorë, të shpërndara në tre kate parkingje nëntokësore.

Koncepti ynë për jetesë kolektive jetësohet përmes hapësirave të mëdha të përbashkëta, gjelbërimit, dhe ofrimit të shërbimeve të cilat lehtësojnë jetën e juaj.









NË ZEMËR TË PRISHTINËS



MIRËSEVINI NË LAGJEN TUAJ

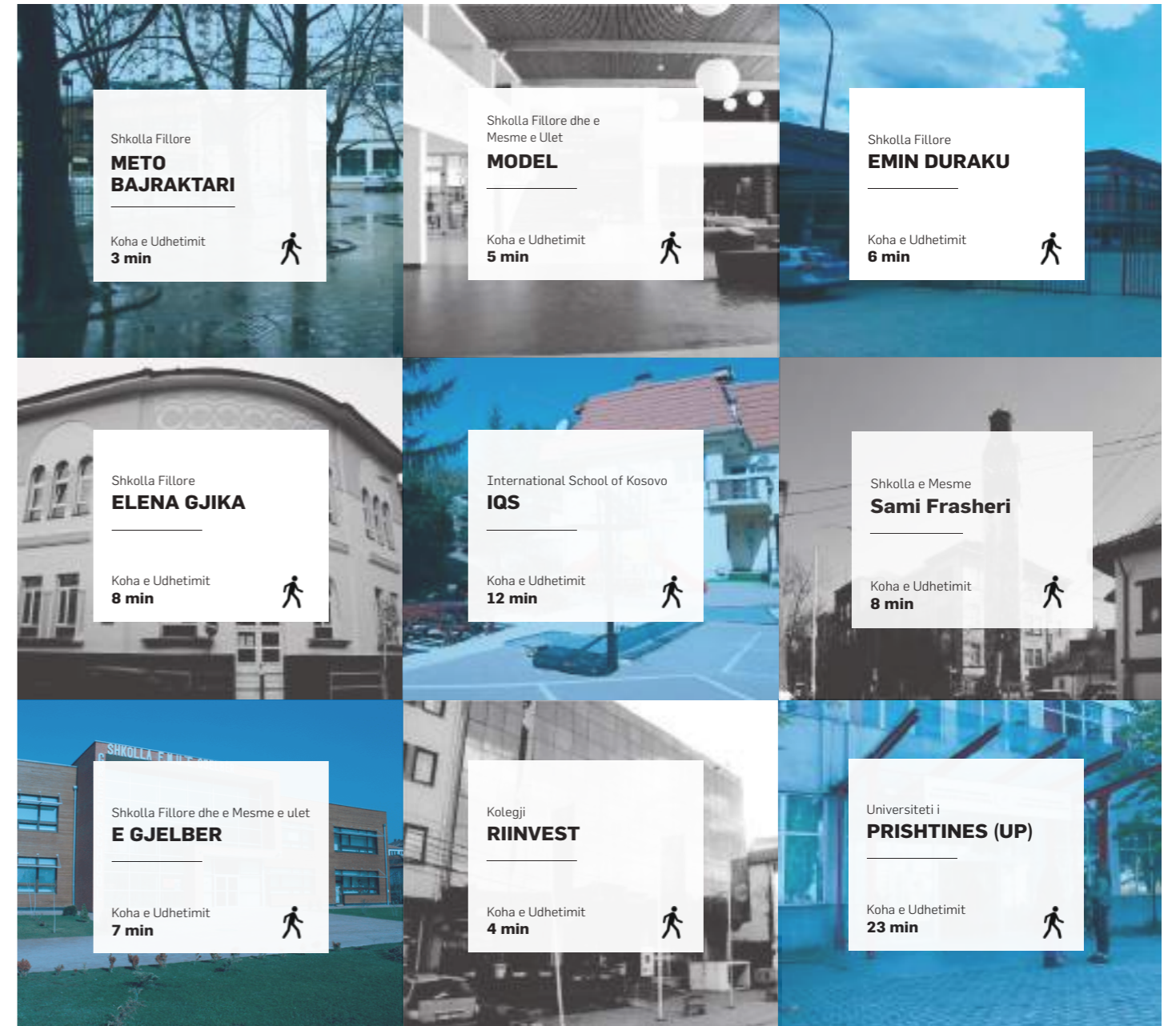
Lagjja Tophane është ndër lagjet më atraktive për familje pasi që ofron rehati, komfort dhe mbi të gjitha organizim urban ku banorët kanë casje në numër të madh të shkollave publike, qendrave mjekësore, cerdheve, restauranteve, dhe institucioneve publike e administrative që gjenden vetëm minuta larg në këmbë. Lokacioni qëndror i Lagjes Tophane ju mundëson që të jeni hapa larg Sheshit Skënderbeu, Stadiumit të Prishtinës, Teatrit Kombëtar, Muzeut të Kosovës, "Kafeve të Vogla" dhe shumë pikave tjera të interesit për aktivitete sportive, kulturore e shoqërore.





LOKACIONI IDEAL PËR EDUKIM

Lokacioni i kompleksit Eng Invest në Tophane ofron casje të pakrahasueshme për edukimin e fëmijeve të juaj. Pesë shkolla fillore publike arrihen brenda 8 minutave ecje, që ju kursen kohë, mund dhe para nga udhëtimet e shpeshta me veturë apo transport publik për të marrë fëmijët nga shkolla.





PLANIMETRIA





SPECIFIKIMET

MATERIALET E NGURTA

Ndërtimi i vrazhdë

Beton i klasit të lartë C35/45 dhe C30/37, me aditiv për papërshkueshmëri nga uji.

Armaturë e gatshme me fije të trashësisë së ndryshme me stantarde evropiane të ndërtimit.

Blllok giter dhe gjysëm-giter për hapësirat ndarëse.

Izolime termike, akustike dhe hidro-izolime

Muret ndarëse

Të gjitha muret ndarëse ndërmjet banesave janë mure të dyfishta (sanduiç) për izolim akustik. Shtresat e murit përbehen nga Llaçi, Bllloku Gjysem-Giter, i cili mundëson izolim termik dhe akustik, dhe Lesh-qelqi standard teknik evropian që parandalon depërtimin e temperaturave.

Llaç (1.5cm)

Blllok Gjysem-Giter (12cm)

Lesh-qelqi (5cm)

Blllok Gjysem-Giter (12cm)

Llaç (1.5cm)

Fasadat e brendshme dhe jashtme

Fasadat e jashtme realizohen me izolime termike të trashësisë 10cm që garanton kursim të energjisë dhe finalizohen pjesë të fasadës ventiluese dhe fasadës të plastifikuar të mbrojtur nga rrezet e diellit dhe ndryshimet klimatike. Pjesa finale e mureve të brendshme ndarëse realizohet përmes shtresës dekorative (Glet).

DRITARET, DYERT DHE TERRASAT

Dritare të kualitetit të lartë me profile 70mm, dhe perforcime çeliku nga prodhues gjerman. Dritaret do të kenë 3 goma dhe 7 dhoma izoluese, me $UW = 0.8 \text{ W/m}^2 \text{ K}$. Dritaret kanë zë-izolim deri në 42dB. Mekanizmat mbyllës janë MULTIMATIC. Qelqi është LOWE - 4 stinor.

Dyer të kualitetit të lartë prej Mediapani me mbushje për izolim akustik. Mekanizmat mbyllës MULTIMATIC nga prodhues evropian. Dyer kualitative të blinduara të hyrjes në çdo banesë.

Terrasat ofrojnë hapësira të mjaftueshme për ajrosje të objektit të banimit si dhe qëndrim komod ditor. Dyshemeja e terrasës është e realizuar me materiale keramike të klasit të parë, rrethojë dekorative me konstrukcion metal. Terrasat kanë mundësi për vendosje të pajisjeve të klimave.

MATERIALET E BRENDSHME

Dyshemetë do të shtrohen nga laminati i kualitetit të lartë nga prodhues evropian, me trashësi prej 8mm. Laminati cilësor, me ngjyra dhe dizajne të ndryshme, i qëndrueshëm nga gërvishja dhe lagështia.

Banjot janë të dekoruara me pllaka keramike të klasit të parë, me elemente të porcelanit dhe aksesore nga inox-i. Banjot janë të pajisura me tusha dhe bateri të ujit, bojler elektrik, dhe radiator gypor të kyçur në sistemin e ngrohjes qendrore.

Kuzhina realizohet me pllaka keramike në dysheme të izoluara për parandalim të depërtimit të ujit, si dhe ventilim për ajrosje.

INSTALIMET ELEKTRIKE, TË UJIT DHE NXEMJES

Instalimi i rrjetit elektrik sipas sistemit të siguresave Legrand të Francës, me kablllo të prodhuesit gjerman Waskoenig dhe Prysmian, dhe me priza dhe ndërprerësa të sistemit modular të prodhuesit italian Biticini. Sistemi i interfonisë italian për komunikim dhe hapje të dyerve. Instalim i kamerave vëzhguese për siguri të hapësirave të përbashkta. Të gjitha materialet dhe instalimet kanë garancion 12-mujor.

Rrjeti i ujësjellësit realizohet me sistem të gypit fleksibil PEX dhe kolektor shpërndarës, sistem i përdorur në vende Evropiane. Realizimi i këtij rrjeti mundësohet përmes kutive shpërndarëse, kolektorëve të cilët mundësojnë kyçjen dhe ç'kyçjen e çdo hapësire në rast të mos-shfrytëzimit apo intervenimeve teknike, dhe përmes gypit fleksibil të kualitetit evropian i çertifikuar për përdorim të ujit të pijshëm - me mundësi çasje për intervenim pa ndonjë ndërhyrje në shtresën e ngurtë të betonit të dyshemesë. Rrjeti i kanalizimit realizohet me llojin e gypave "Silent" pa zhurmë.

Rrjeti i Nxemjes

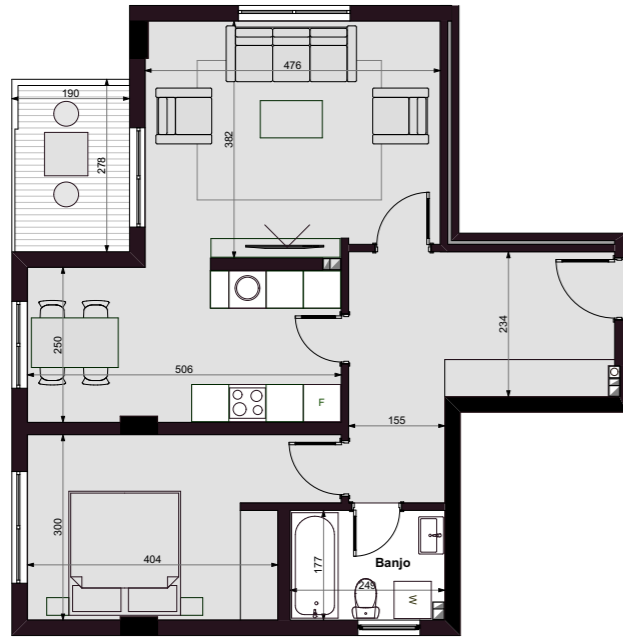
Ngrohja e objektit realizohet është e realizuar me dy çasje të cilat mundësojnë kyçjen në ngrohjen qendrore të qytetit, si dhe atë private me pajisje me burim të energjisë elektrike, të pajisura me stufa elektrike. Çdo banesë është e pajisur me kalda elektrike për ngrohje. Poashtu kanë dy mundësi të ngrohjes qendrore:

Sistemi me radiatorë të prodhuesit "ENRAD" me garancion 10-vjeçar; Sistemi i ngrohjes nën dysheme me gyp të llojit Pex AL Pex (Oxygen Barrier Protection) nga prodhuesi Italian.

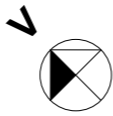
Kontrollimi i temperaturës në ambiente të ndryshme mundësohet përmes kutisë shpërndarëse dhe valvolave termo-automatike.

A2

71.4m²



Dhoma Gjumi	1
Banjo	1
Ballkon	1
Utilit	0
Depo	0

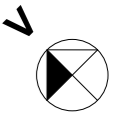


A5

90.9m²



Dhoma Gjumi	2
Banjo	2
Ballkon	1
Utilit	0
Depo	0

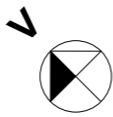


A7

69.2m²



Dhoma Gjumi	1
Banjo	1
Ballkon	1
Utilit	1
Depo	0

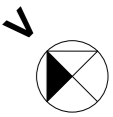


A6

111.8m²

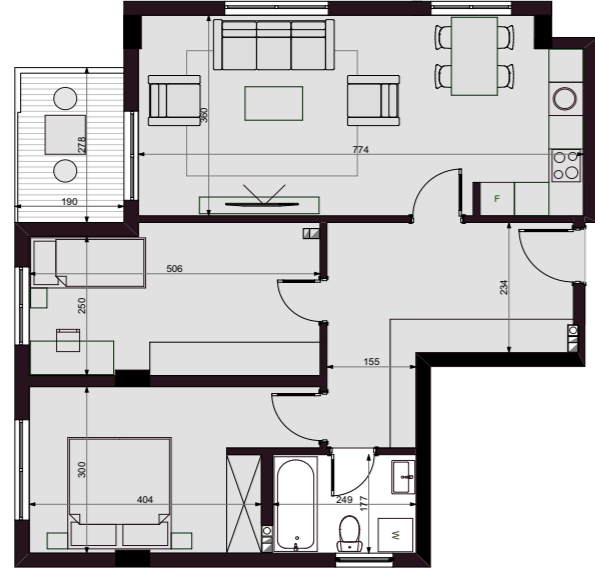


Dhoma Gjumi	3
Banjo	2
Ballkon	1
Utilit	1
Depo	0

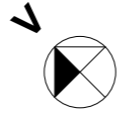


A9

86.9m²



Dhoma Gjumi	2
Banjo	1
Ballkon	1
Utilit	0
Depo	0

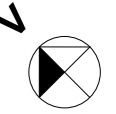


B2

101.1m²

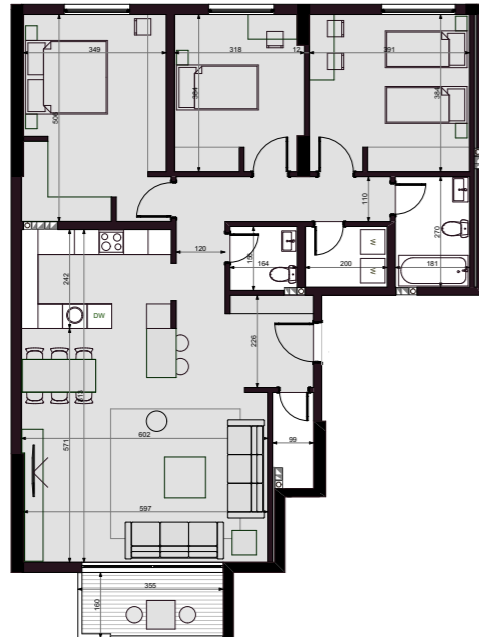


Dhoma Gjumi	2
Banjo	2
Ballkon	1
Utilit	1
Depo	1

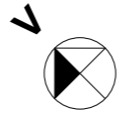


B1

134.6m²

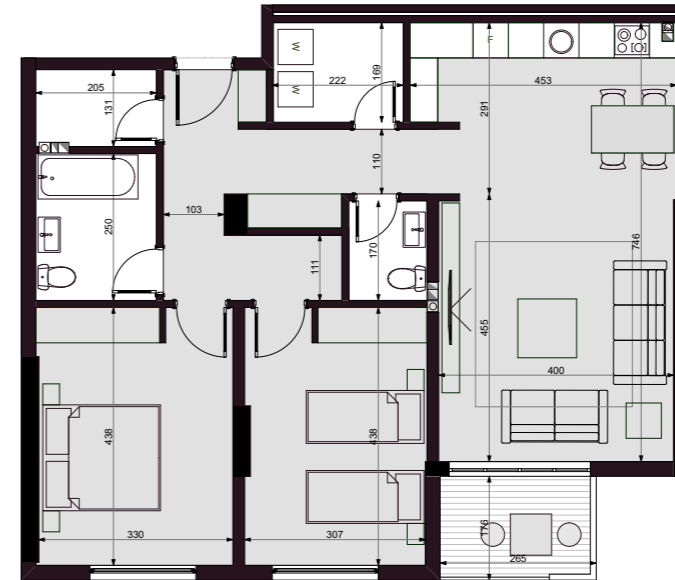


Dhoma Gjumi	3
Banjo	2
Ballkon	1
Utilit	1
Depo	1

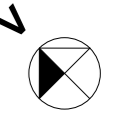


B3

101.8m²

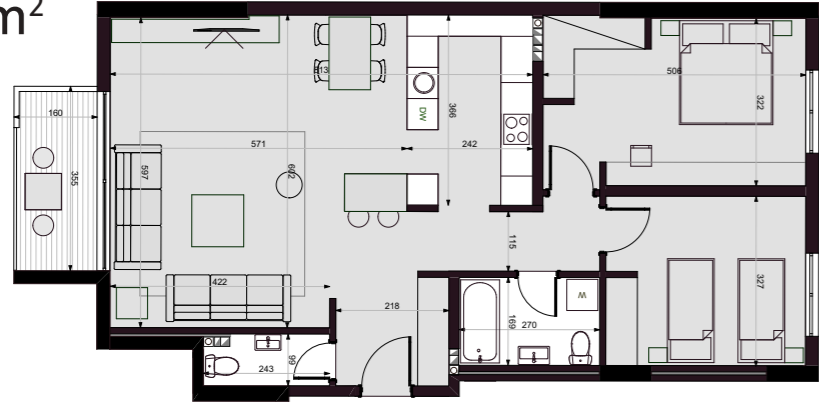


Dhoma Gjumi	2
Banjo	2
Ballkon	1
Utilit	1
Depo	1



B4

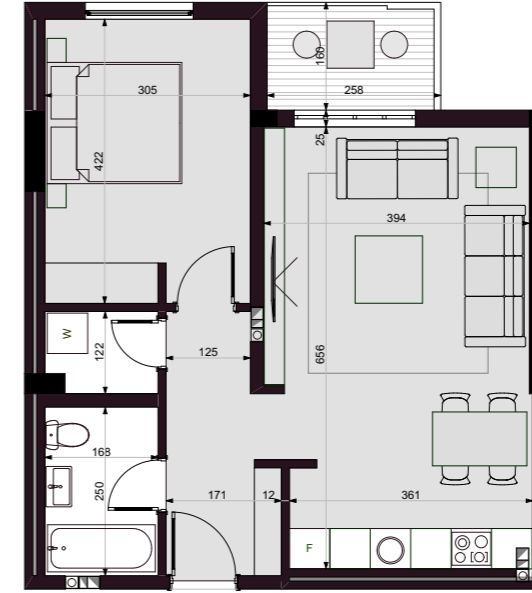
105.4m²



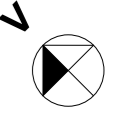
Dhoma Gjumi	2
Banjo	2
Ballkon	1
Utilit	0
Depo	0

B6

63.4m²

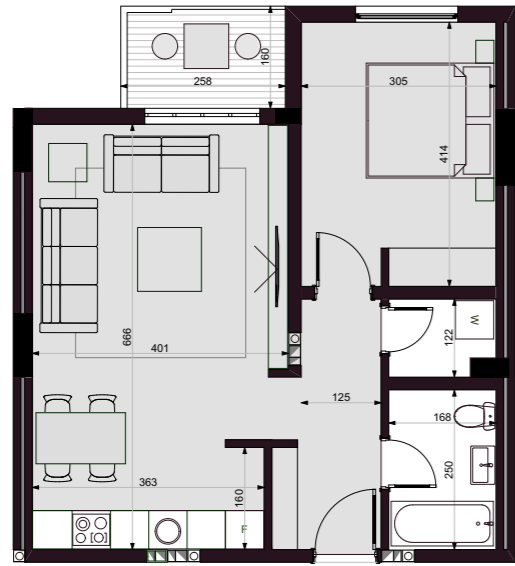


Dhoma Gjumi	1
Banjo	1
Ballkon	1
Utilit	1
Depo	0



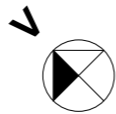
B5

63.2m²



B5
63.20m²

Dhoma Gjumi	1
Banjo	1
Ballkon	1
Utilit	1
Depo	0

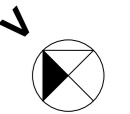


B7

103.7m²



Dhoma Gjumi	2
Banjo	2
Ballkon	1
Utilit	1
Depo	0



PARKINGJET

- 140 vendparkingje të shpërndara në 3 kate nëntokësore
- Ndiriçim adekuat dhe çasje e lehtë për parkim
- Hyrje me kartelë speciale vetëm për banorë





Adresa e Kompleksit
Rr. Mark Isaku
Prishtinë

Per me shume informata:
info@enginest.net
044 222 016
Rr. Tringe Smajli 1/1
Prishtinë



Factory of Radiators
and Heating Boilers



Heating, Ventilation
and Air Conditioning



Investment and
Property Development

www.enginvest.net



/enginest.ks @eng.invest

Fotografitë dhe renderat digjitalë janë vetëm për ilustrim. Kompania investuese ka diskrecion për ndryshim të materialeve të cekura me materiale të kualitetit të ngjajshëm. Rrethrotullimi i paraqitur në ilustrime digjitale është i bazuar në Planin Rregullativ të Lagjes Tophane të aprovuar nga Komuna e Prishtinës, dhe nuk është ende i implementuar nga Komuna e Prishtinës.

